

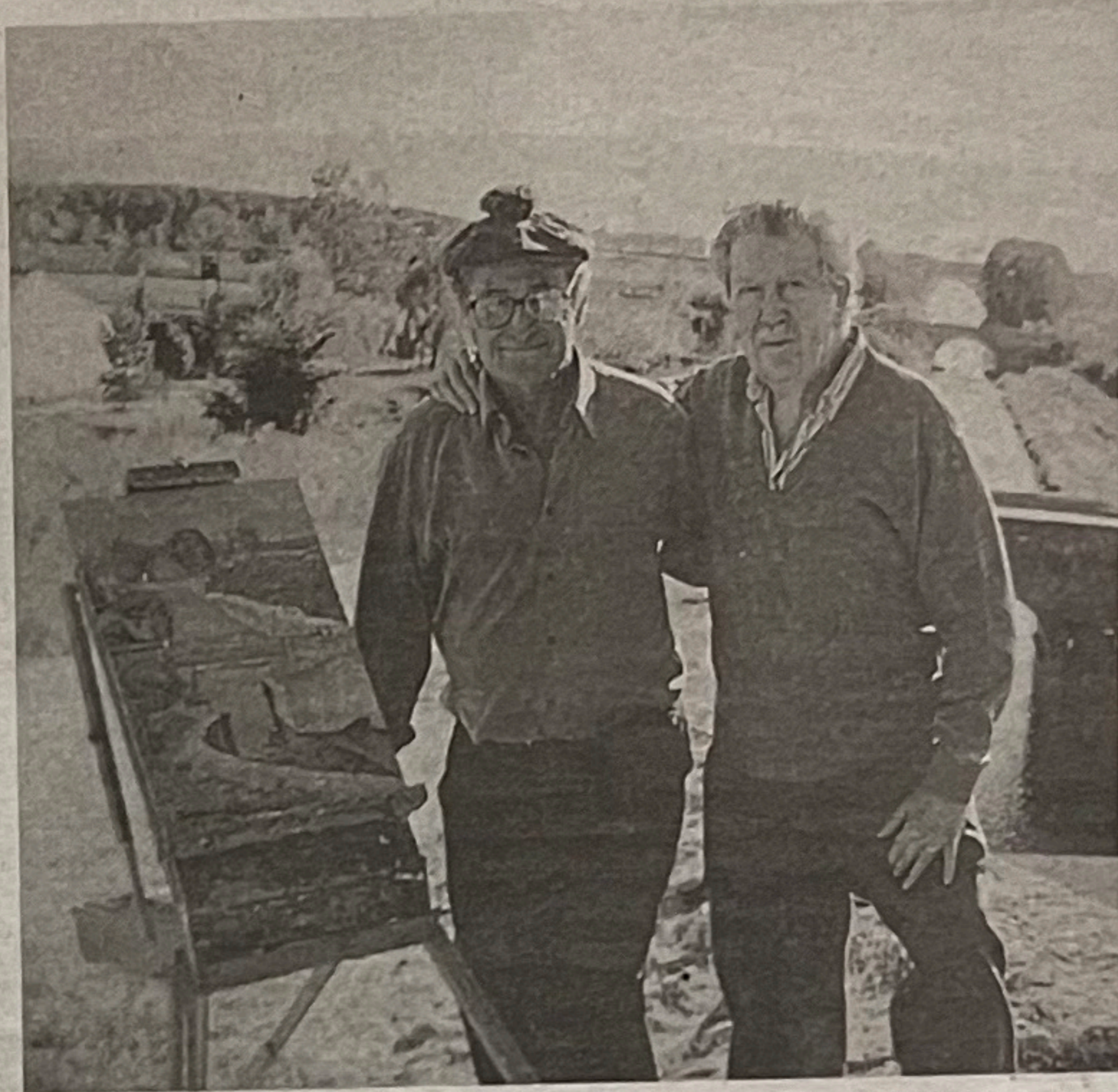
# Sánchez Leal prepara su muestra de paisajes pintados al natural

C.B.

■ EL PUERTO. El pintor Enrique Sánchez-Leal (Málaga, 1941) prepara su exposición de óleos de paisajes pintados al natural. La exposición se inaugura el próximo jueves, día 28, en el salón refectorio del hotel Monasterio San Miguel, donde el autor presentará sus óleos impresionistas, que reproducen paisajes del Canal de Castilla, rincones portuenses y del entorno de la Bahía que ha ido realizando en los últimos meses, siempre mediante la técnica de pintar en directo en

plena naturaleza. Así, entre otros cuadros, en la muestra podrá contemplarse una vista del Parque Calderón, panorámica de la Bahía desde Las Beatillas, la plaza de los Jazmines, cala de Vistahermosa o la Alameda Vieja de Jerez. Serán en total 30 cuadros, entre los cuales habrá también vistas de países lejanos.

Además de los paisajes que ha ido dibujando en estos días, son destacables la serie dedicada al ramal norte del Canal de Castilla, una colección que ya ha sido expuesta en dos ocasiones anterior-



**PAISAJISTA.** El pintor Enrique Sánchez junto a Manuel Alcántara

res. Esta colección ha sido editada en un libro prologado por el escritor y amigo del pintor Manuel Alcántara. Sánchez Leal ha escogido también una selección de la provincia gaditana, y en estos días realizará otras pinturas al natural para incorporarlas a la muestra.

El pintor cultiva especialmente la técnica impresionista porque le permite concluir los cuadros en el mismo lugar y a las pocas horas de comenzarlos, sin necesidad de retoques posteriores, ya que a su entender "el verdadero paisajista ha de pintar siempre al natural".

Enrique Sánchez Leal ha compaginado la pintura durante 20 años con su trabajo como economista en multinacionales como Standar, Unión Carbide y la casa Sotheby's, aunque desde el año 1993 se dedica profesionalmente al arte. Además de la exposición, el pintor ofrecerá una conferencia el 3 de diciembre.