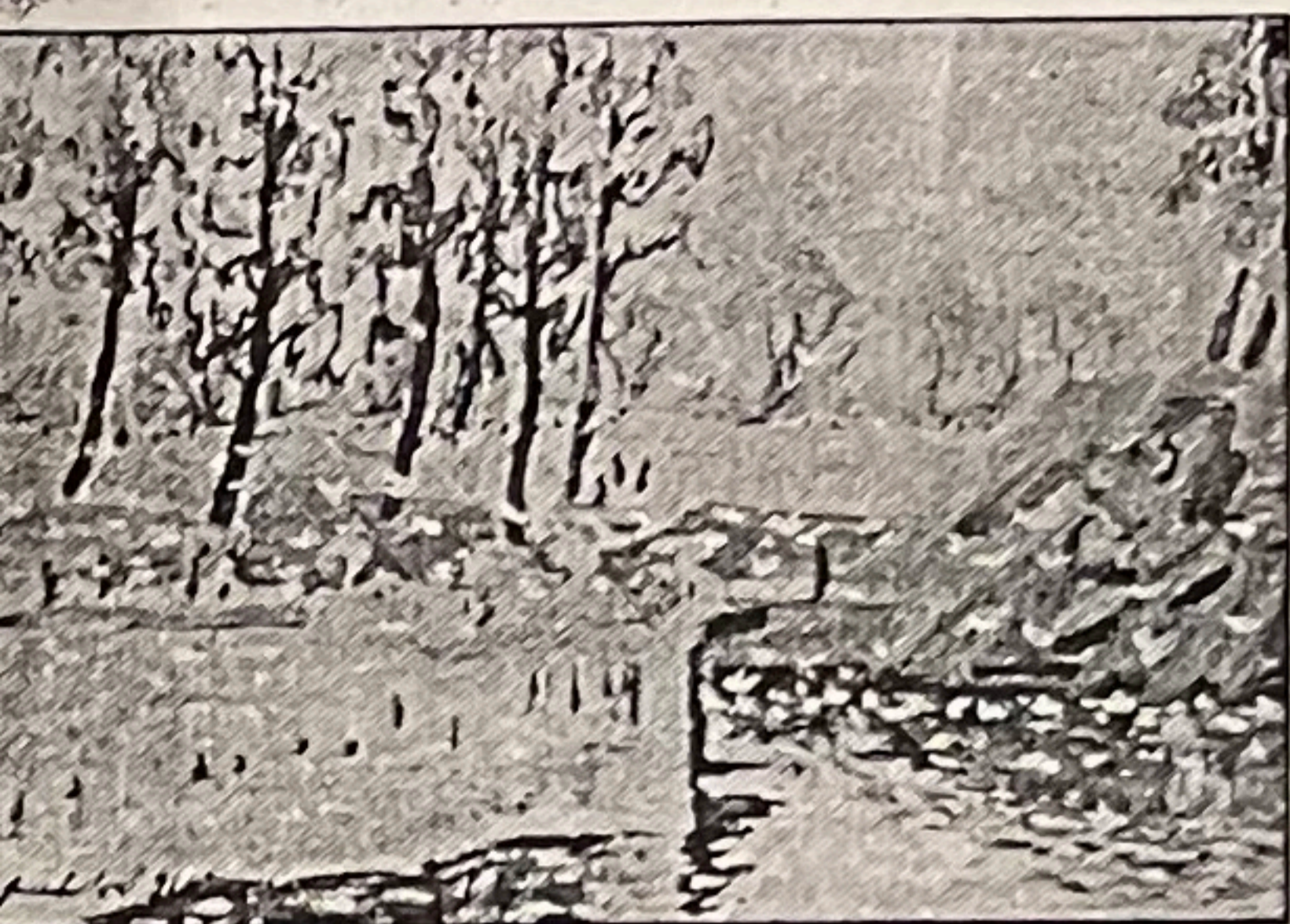


# LONDRES



«Doves in Hyde Park», de Enrique Sánchez Leal

## Sánchez Leal, en el Instituto de España

**P**AISAJES en los que la dinámica se acusa en el secundario de la impresión, espacios naturales y arquitectura, el trazo impulsivo para señalar singularidades cromáticas que impondrán todo un conjunto de armonías. En la pintura de Enrique Sánchez Leal (Málaga, 1941) el motivo es realidad causal de un ejercicio en el que la descripción, que empieza con el dibujo y se construye en la composición, esconde realidades anímicas que afloran en la manera de manipular la materia, en la luminosidad y en las derivaciones tonales, que el conjunto impone. Es entonces cuando el cuadro deja de ser objeto para convertirse en sujeto de intenciones y cuando el lenguaje de las formas y de las entonaciones narra todo lo que uno quiera escuchar.

Paisajes recreados, argumentos asentados sobre un tejido de armonías, que el artista hace suyo para plantar un mundo intuido en el que lo visto y lo deseado se aúnan en una expresión única. Sánchez Leal es un pintor con trayectoria. Apareció en diversas salas madrileñas en las postrimerías de los setenta, ha expuesto en salas y centros de Málaga, La Coruña, Cáceres, Gijón, y ahora presenta su obra en Londres, en el Instituto de España, 102 de Eaton Square, durante el mes de marzo.