

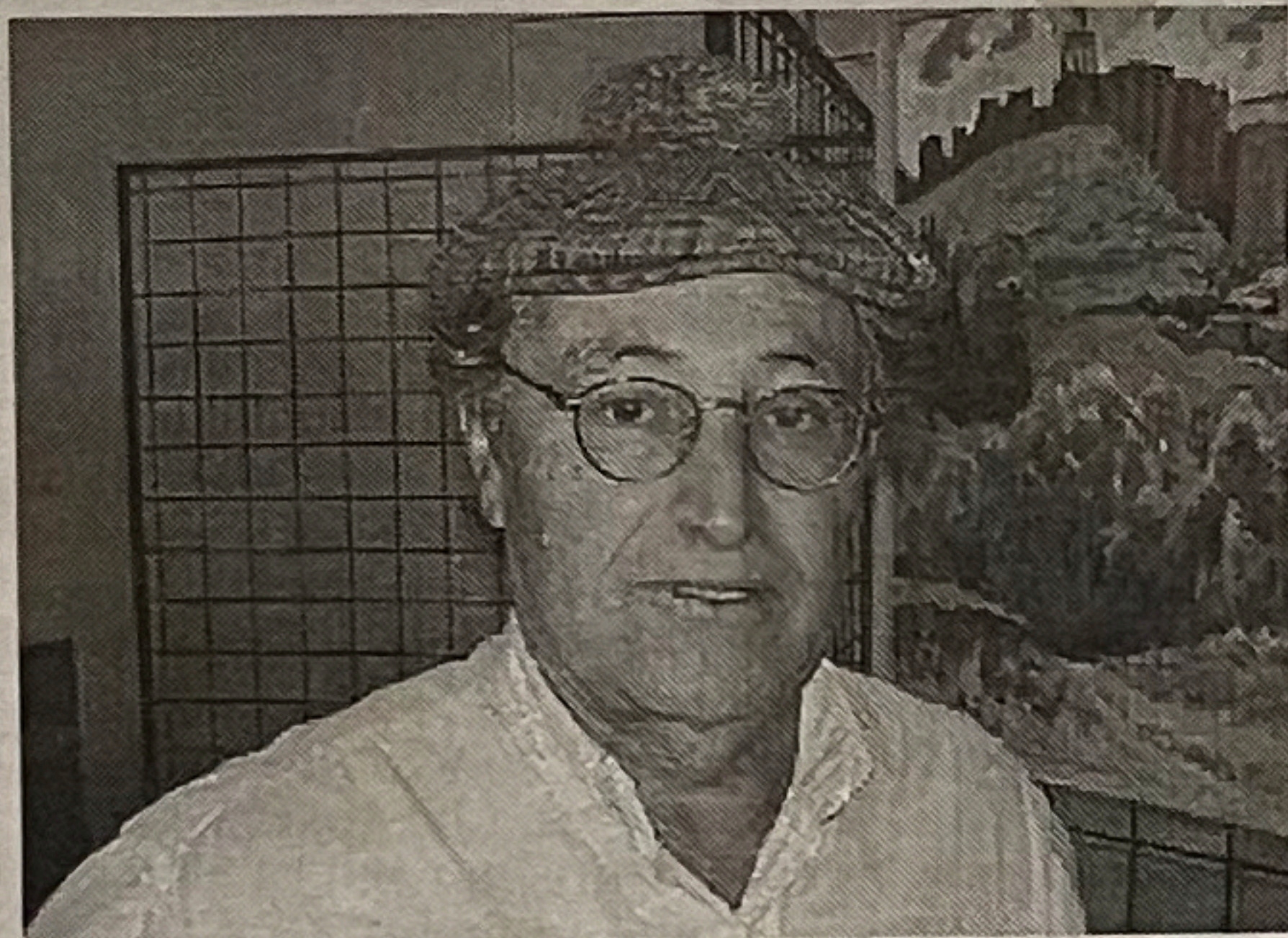
## L'esposizione a Mezzolombardo

di **Fiorenzo Degasperi**

**MEZZOLOMBARDO.** Che la piana Rotaliana nasconda degli scorci paesaggistici notevoli, suggestivi, ce lo ricordano proprio gli artisti. Primo quell'Angelico Dallabrida, cantore della materia, che ha saputo catturare l'aria della Piana.

Poi, parlando di contemporaneità, quel Frenez che, rinnovando il linguaggio neoimpressionista, ci ha ridato le atmosfere cromatiche di luoghi altrimenti dimenticati.

Ora a questa dignitosa lista, si unisce Enrique Sanchez Leal, spagnolo. Sua è infatti la mostra che si inaugura domani, alle 18.30, presso la sala del cinema teatro S. Pietro a Mezzolombardo. Oltre 30 opere ad olio, dipinte en plein air dall'artista spagnolo durante le sue numerose permanenze nel capoluogo



# La Rotaliana raccontata da un artista

*Aprire domani la mostra di Enrique Sanchez Leal*

Enrique Sanchez Leal l'artista che espone a Mezzolombardo

nianza di una pittura colta, estremamente raffinata, che si riallaccia alla ricca tradizione dei vedutisti, diventati solerti studiosi della luce e del colore, affinché il quadro possa offrire non soltanto l'aspetto fotografico dell'oggetto colto, ma la stessa anima.

Il Comune di Mezzolombardo

do si è fatto promotore della mostra. D'altra parte perché tenere nascosto questo indiscreto sguardo sulla nostra terra? Sicuramente i visitatori faranno commenti piacevoli, sbigottiti talvolta, perché la Piana ce l'abbiamo tutti i giorni sotto gli occhi e forse proprio per questo non ci si fa più caso alle sue caratteristiche territoriali, ambientali, naturali. Ci vuole proprio l'occhio del pittore, unito alla particolare tecnica neoimpressionista, per svelarci le luci, i chiaro/scuri, le masse, le forme di questa conca dalle forti e contrastanti caratteristiche geologiche.

Enrique Sanchez Leal, a fine mostra (chiude il 22 giugno) ritornerà nella sua terra portando con sé il ricordo diventato memoria della Piana Rotaliana. Agli spettatori l'occasione di scoprire come l'arte possa essere una finestra su realtà e poesia.

**TRENTINO**

14 C

# Rotaliana • Paganella

Redazione di Trento: piazza Lodron 1

www.trentino