



Sánchez Leal

MOTIVACIONES DEL PAISAJE

"Admiramos las cosas
por motivos, pero las
amamos sin motivos".

Chesterton

Se ve claramente en estos cuadros de Sánchez Leal que el paisaje, para él, es un estado del alma. Vibra su alma de pintor (el alma de los pintores se asoma a sus pupilas y a sus manos) ante un horizonte, un cielo, unas tierras, y exactamente como las siente su mirada, va el pintor glosando en colores las peculiaridades del paisaje que mira y en el que se baña lleno de felicidad.

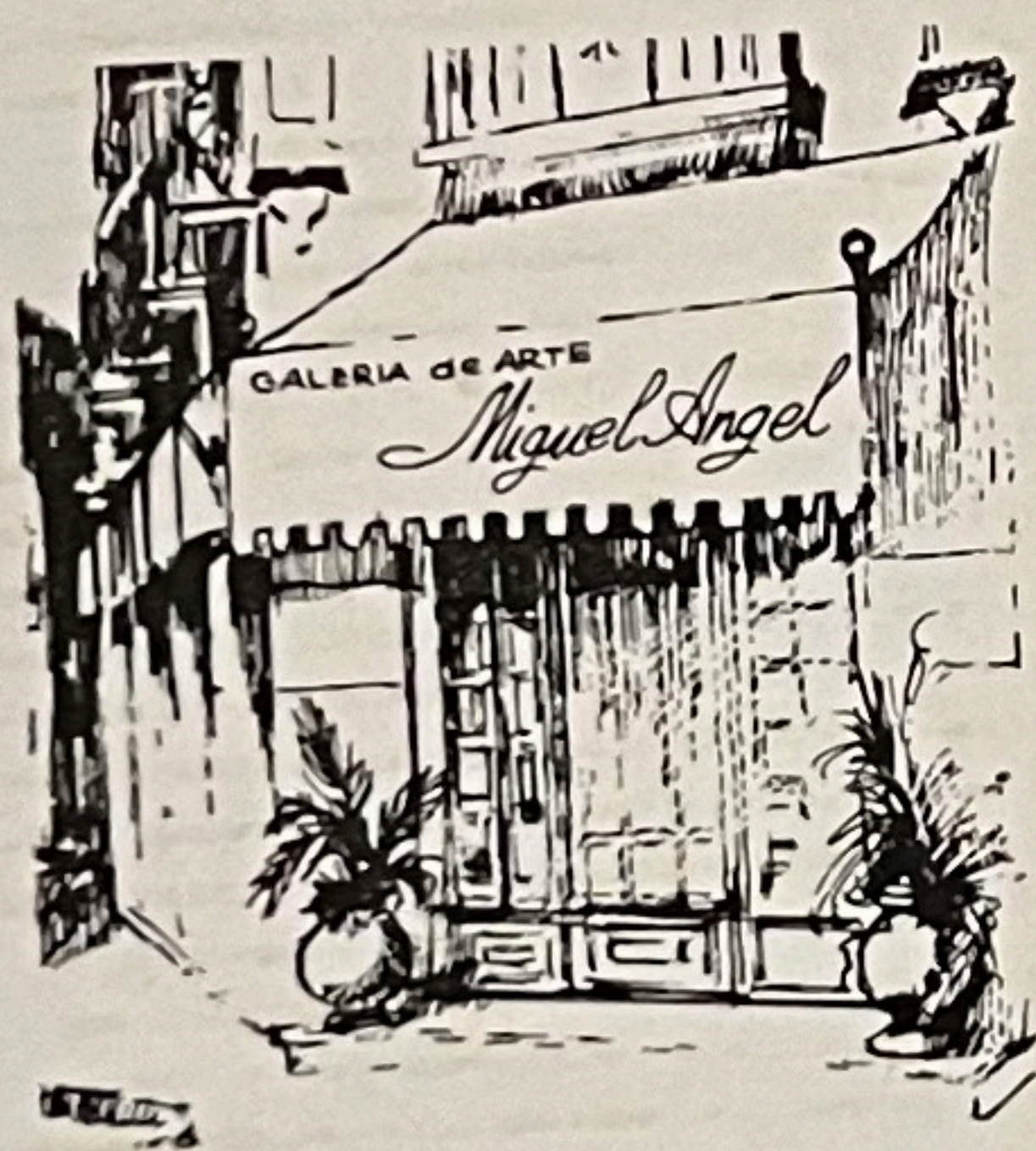
El paisaje puede ser mero testimonio, pretexto colorista, crónica, memoria... Es, así, el paisaje realista, ejercicio "fauve", dato real y emoción de un momento, de un momento que el pintor prolonga en la eternidad de su creación. Los paisajes de Sánchez Leal son su memoria emotiva, fresco diario íntimo en el que va reflejando su sentir. Y son, considerados críticamente ya, evolucionadas etapas de su oficio de pintor, más personales cada vez, cada vez más suyos, más originales.

A. M. CAMPOY



GALERIA DE ARTE

Miguel Angel



Del 10 al 30 de Agosto 1984

Horas de visita: de 6.30 a 9.30

Sábados de 11 a 2

Pasaje de Chinitas, 3 - Telf. 22 49 84

M A L A G A